

**PERÚ: DEMANDA NACIONAL DE COMBUSTIBLES LIQUIDOS POR DEPARTAMENTO, OCTUBRE 2014**

(Galones por día)

DEPARTAMENTO	Gas 100LL (*)	Gasolina 84	Gasolina 90	Gasolina 95	Gasolina 97	Total Gasolinas	Gasohol 84 Plus	Gasohol 90 Plus	Gasohol 95 Plus	Gasohol 97 Plus	Gasohol 98 Plus	Total Gasohol	Turbo A1 (**)	Diesel B5	DB5 S-50	Pet Ind Nº 500	Pet Ind Nº 6	IFO	TOTAL
AMAZONAS		7,174	4,400	119		11,693							1,057	24,721					37,471
ANCASH							7,204	18,895	3,019	761	129	30,008		243,315	168	904			274,395
APURIMAC							4,337	5,936	201			10,474		28,250	67,346				106,070
AREQUIPA							45,119	78,077	4,511	677		128,385	8,897	74	446,356	9,355	393		593,461
AYACUCHO							3,655	17,977	874			22,506		68,293					90,800
CAJAMARCA							21,676	18,311	1,455			41,442		224,610	97		5,085		271,233
CUSCO							39,249	34,318	414			73,980	8,979		227,972		1,043		311,974
HUANCAVELICA							337	3,937				4,275		21,406					25,681
HUANUCO							2,182	10,480	115	361		13,138		39,695					52,832
ICA	974						16,584	26,989	6,834	419	473	51,298	2,852	171,214		406	1,004		227,748
JUNIN							11,306	32,294	627	1,179	37	45,442		182,021	18,000		264		245,727
LA LIBERTAD	41						22,518	38,177	6,506	250	145	67,596	1,009	309,576	226		10,523		388,970
LAMBAYEQUE							33,514	19,620	2,694	131	129	56,087	1,297	130,176		480			188,040
LIMA	559						43,947	330,317	168,662	58,943	33,956	635,825	791,865	19,581	1,278,681	5,425	5,800	84,882	2,822,618
LORETO	266	74,049	7,370			81,419							15,974	58,912	435		43,226		200,233
MADRE DE DIOS		23,683	881			24,563									105,829				130,392
MOQUEGUA							5,050	3,304	2,805			11,159		34,171	375				45,705
PASCO							2,464	7,817	90	48		10,420		49,916	3,065				63,400
PIURA							40,765	50,356	2,884	184		94,188	95	196,568			3,389		294,240
PUNO							38,198	5,963				44,161			118,245	1,036			163,442
SAN MARTIN	81	33,538	14,774	550		48,862	306	981				1,287	3,108	43,300			1,161		97,799
TACNA							6,709	8,871	4,600			20,180	2,125	64,164					86,469
TUMBES							1,951	1,536	378			3,865		8,209					12,073
UCAYALI	360	10,845	55,400	224		66,469							3,730	90,154			1,768		162,480
<b>TOTAL</b>	<b>2,281</b>	<b>149,288</b>	<b>82,825</b>	<b>894</b>	<b>0</b>	<b>233,007</b>	<b>347,070</b>	<b>714,153</b>	<b>206,669</b>	<b>62,954</b>	<b>34,869</b>	<b>1,365,716</b>	<b>840,988</b>	<b>2,008,326</b>	<b>2,266,794</b>	<b>17,606</b>	<b>73,655</b>	<b>84,882</b>	<b>6,893,253</b>
<b>TOTAL MBPD</b>	<b>0.05</b>	<b>3.55</b>	<b>1.97</b>	<b>0.02</b>	<b>0.00</b>	<b>5.55</b>	<b>8.26</b>	<b>17.00</b>	<b>4.92</b>	<b>1.50</b>	<b>0.83</b>	<b>32.52</b>	<b>20.02</b>	<b>47.82</b>	<b>53.97</b>	<b>0.42</b>	<b>1.75</b>	<b>2.02</b>	<b>164.13</b>

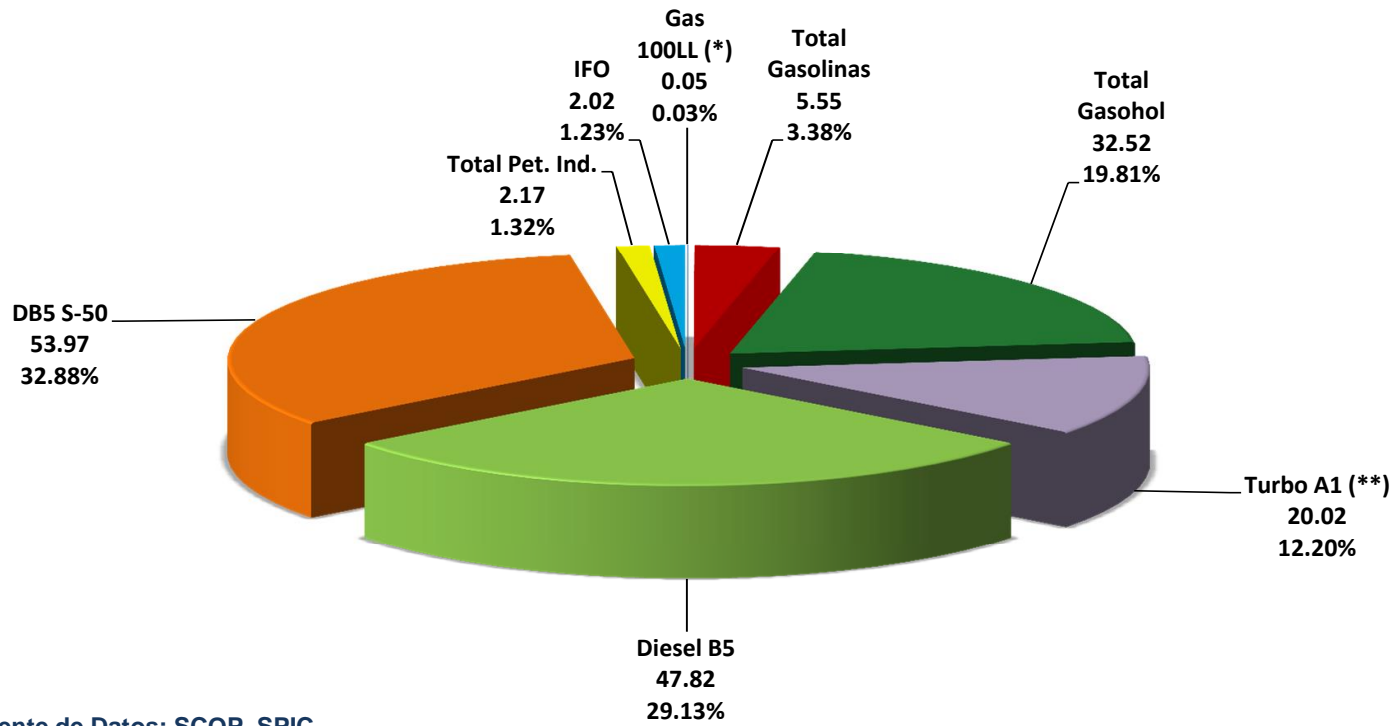
Nota : No se incluye demanda del GLP, ni Otros derivados de Hidrocarburos, así mismo la información de GLP se puede encontrar en la página web de OSINERGMIN [www.osinerg.gov.pe](http://www.osinerg.gov.pe) en SCOP DOCS en los Items Demanda de GLP y Demanda de GLP Automotor

(\*) Las compras de Gasolina 100LL, se consideran las realizadas por los consumidores directos y las aeronaves directamente

(\*\*) Las compras de Turbo A1, se consideran las realizadas por los consumidores directos y las aerolíneas directamente por ubigeo de las Plantas de Venta y Plantas de Ventas en Aeropuertos.

Fuente: Datos del SCOP, SPIC OSINERGMIN - PERÚ

### DEMANDA DE COMBUSTIBLES LÍQUIDOS (MBPD) TOTAL PAÍS - OCTUBRE 2014



Fuente de Datos: SCOP. SPIC